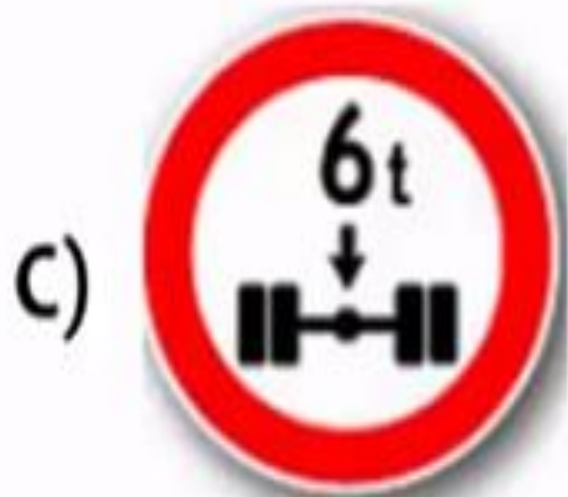


A 3D rendered white figure stands in a thinking pose, with one hand on its chin and the other holding a large, vibrant red question mark. The figure is positioned to the right of the question mark, looking towards it. The background is a dark blue gradient with a bright white circular glow behind the figure and question mark.

**SORULAR**

Aşağıdaki trafik işaretlerinden hangisi yükseklik anlamında gabari sınırlamasının olduğunu bildirir?



?

Aşağıdakilerden hangisi azami hız sınırlaması anlamındadır?



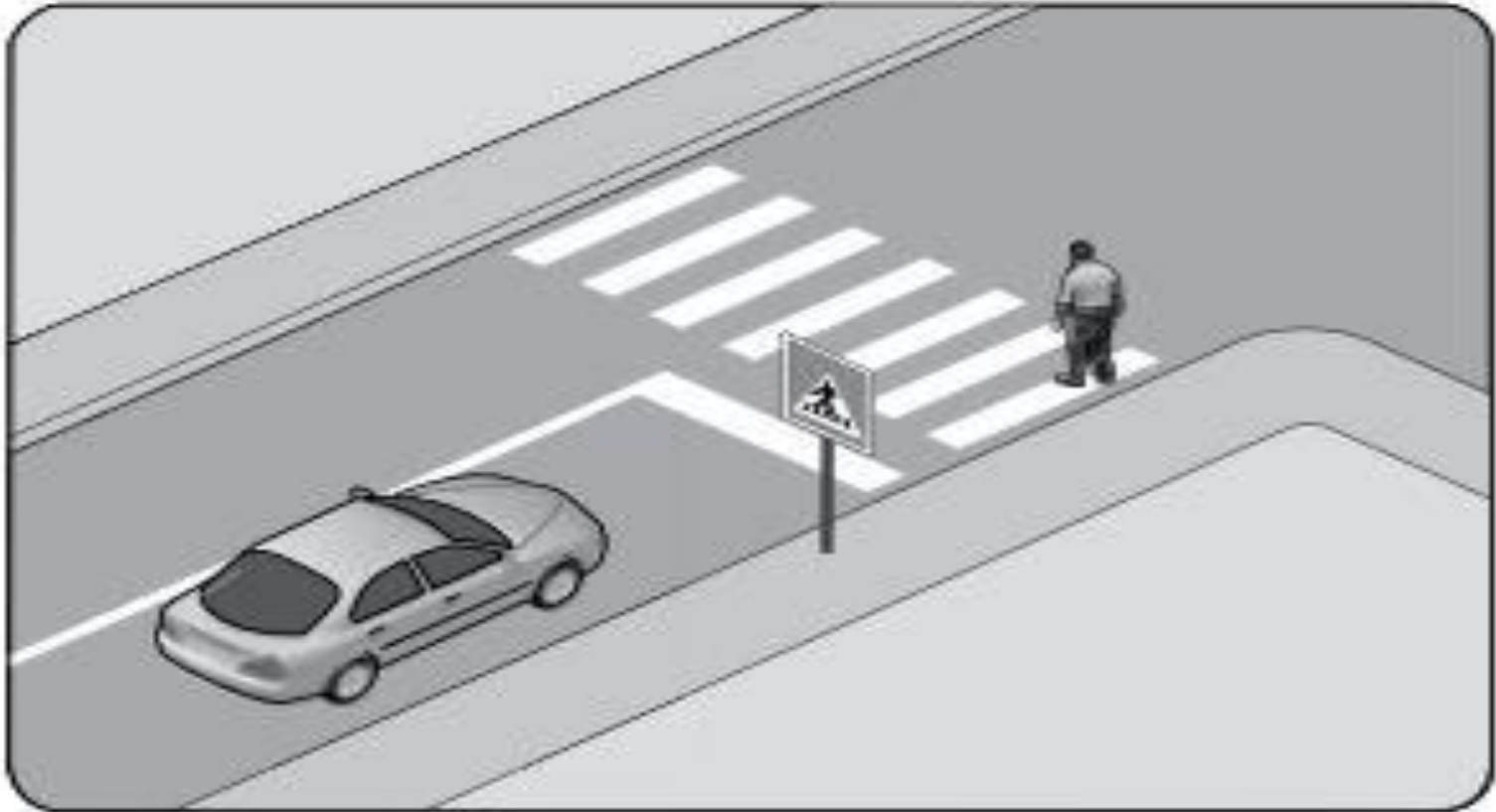
?

6. Aşağıdakilerden hangisi duraklamayı ifade eder?



- A) Görevlilerce verilen emirle durmak
- B) Kırmızı ışık yanarken beklemek
- C) 5 dakikadan fazla beklemek
- D) Yolcu indirirken beklemek

3. Şekildeki durumda, sürücünün aşağıdakilerden hangisini yapması yanlıştır?



- A) Yaya geçinceye kadar durması
- B) Yaya geçidine uygun mesafede durması
- C) Yayayı ikaz ederek hızlanmasını istemesi
- D) Yaya geçidine yaklaşırken hızını azaltması

2. Trafik kazasına karışan sürücülerin öncelikle ařağıdakilerden hangisini yapmaları gerekir?

- A) Kaza tespit tutanağı düzenlemeleri
- B) İlk yardım önlemlerini almaları
- C) Yolu trafiğe kapatmaları
- D) Yolu trafiğe açmaları



1. Aşağıdakilerden hangisi Karayolları Trafik Kanunu'na göre sürücü olabilmenin şartlarından biri değildir?

A) Bir meslek sahibi olmak

B) Belirli bir eğitim seviyesine sahip olmak

C) Kullanacağı araca göre belirli bir yaşın üzerinde olmak

D) Sürücülük yapmaya uygun olduğunu gösterir sağlık raporu almak



**İşaret levhalarıyla ilgili aşağıdaki davranışlardan hangisi trafiği tehlikeye düşürmez?**



- A) Yerlerinin değiştirilmesi**
- B) Üzerlerine yazı yazılması**
- C) Görülmelerinin engellenmesi**
- D) Eskiyenlerin yenileriyle değiştirilmesi**



Aşağıdaki trafik işaretlerinden hangisi kontrollü demir yolu geçidine yaklaşıldığını bildirir?

A)



B)



?

C)



D)



Şekildeki kara yoluna  
ne ad verilir?



- A) Bağlantı yolu
- B) İki yönlü kara yolu
- C) Tek yönlü kara yolu
- D) Bölünmüş kara yolu

Şekildeki trafik görevlisinin yapmış olduğu işaretin sürücüler için anlamı nedir?

- A) Dur
- B) Hızlan
- C) Yavaşla
- D) Sağa yanaş



Aksine bir durum yoksa, ışıklı trafik işaret cihazında kırmızı ışık yanmakta ise sürücü ne yapmalıdır?

- A) Aracını durdurmalı
- B) Durmadan geçmeli
- C) Gelen araç yoksa dikkatli geçmeli
- D) Yayalar geçebileceği için yavaş gitmeli



*Şekildeki trafik işareti aşağıdakilerden hangisini bildirir?*



- A) Dönel kavşağa yaklaşıldığını
- B) Kontrolsüz kavşağa yaklaşıldığını
- C) Demir yolu geçidine yaklaşıldığını
- D) Ana yol – tali yol kavşağına yaklaşıldığını

Hangi kiřilik özelliđinin sürücülerde olması trafik ortamında riskli davranıřı azaltır?

A) Asabi

B) Öfkeli

C) Stresli

D) Hoř görülü



**Aşağıdakilerden hangisi, kişiye bağlı gelişen trafik kazası nedenlerinden biri değildir?**

- A) Alkol ve madde bağımlılığı**
- B) Uzun yolculuklar ve yorgunluk**
- C) Tehlikeye atılmaya hazır kişilik yapısı**
- D) Olumsuz hava şartları ve yolların bozuk olması**



**Kara yolu ile demir yolunun aynı seviyede kesiştiđi bariyerli veya bariyersiz geitlere ne ad verilir?**

- A) Okul geidi**
- B) Yaya geidi**
- C) Hemzemin geit**
- D) Rampalı geit**





**Kanlarındaki alkol miktarı kaç promilin üzerinde olan hususi otomobil sürücülerinin kara yolunda araç sürmesi yasaktır?**

- A) 0,20**
- B) 0,30**
- C) 0,40**
- D) 0,50**



**Kamyon, kamyonet ve römorklarda  
yükle birlikte yolcu taşınırken  
aşağıdakilerden hangisinin  
yapılması yasaktır?**

**A) Yüklerin bağlanması**

**B) Yolcuların yüklerin üzerine  
oturtulması**

**C) Kasanın yan ve arka kapaklarının  
kapatılması**

**D) Yolcuların kasa içinde ayrılmış  
bir yere oturtulması**



**Geceleri araçların karşılaşmaları  
esnasında hangi ışıkların yakılması  
zorunludur?**

**Dönüş ışıklarının**

**Sis veya park ışıklarının**



**Uzağı gösteren ışıkların**

**Yakını gösteren ışıkların**

**I– Geçiř yolları üzerinde park etmek yasaktır.**

**II– Duraklamanın yasak olduđu yerlerde park etmek yasaktır.**

**Bu bilgiler için ařađıdakilerden hangisi söylenebilir?**

**I. dođru II. yanlıřtır.**

**Her ikisi de yanlıřtır.**

**I. yanlıř II. dođrudur.**

**Her ikisi de dođrudur.**





**Kavşağa 50 m kaldığını**

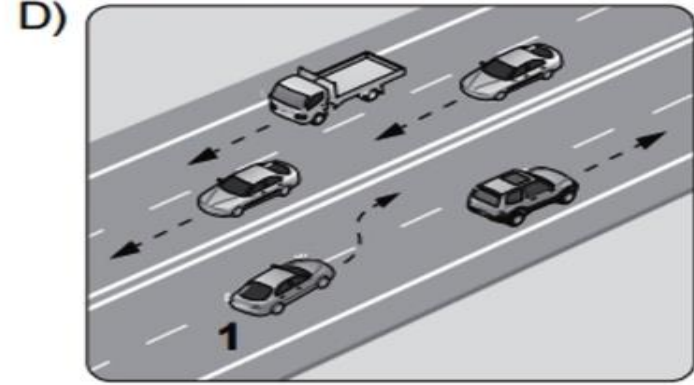
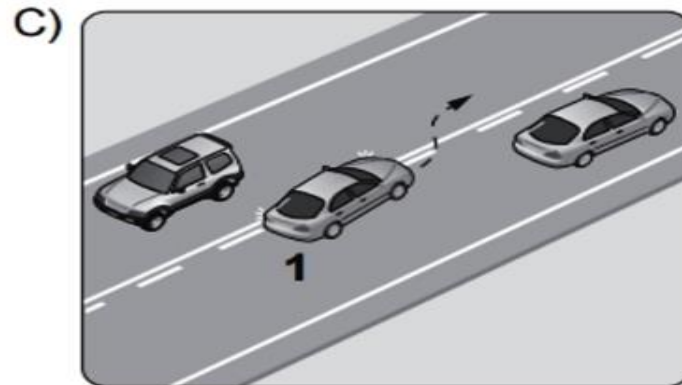
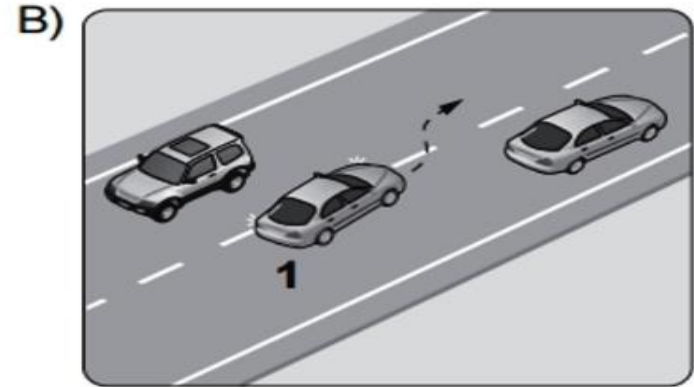
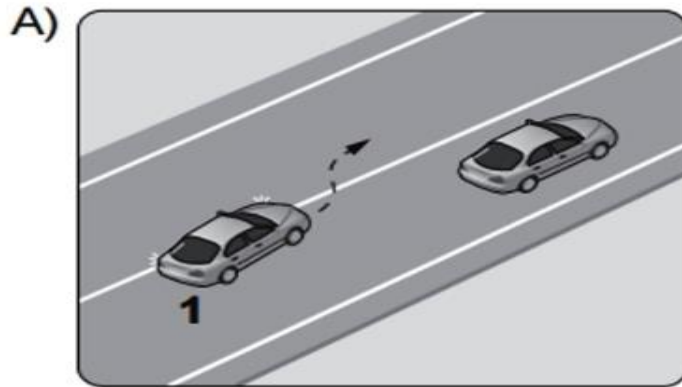
**Asgari (en az) hız sınırını**

**Azami (en yüksek) hız sınırını**

**Öndeki araca 50 m'den fazla yaklaşılmamasını**



Aşağıdakilerden hangisinde 1 numaralı taşıt sürücüsünün yaptığı asli kusurlu hâllerden sayılır?



Aksine bir işaret yoksa,  
aşağıdakilerden hangisinin yerleşim  
yeri içindeki azami hızı 50 km/saat  
olmalıdır?



A)



B)



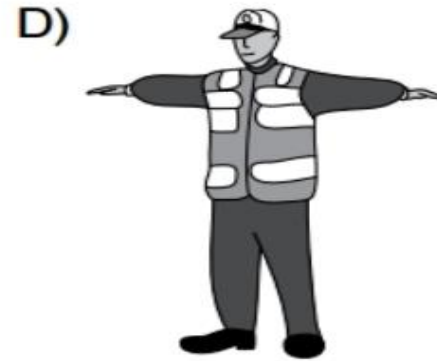
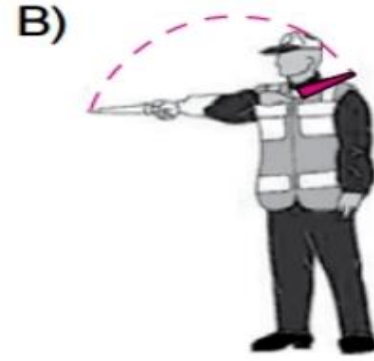
C)



D)

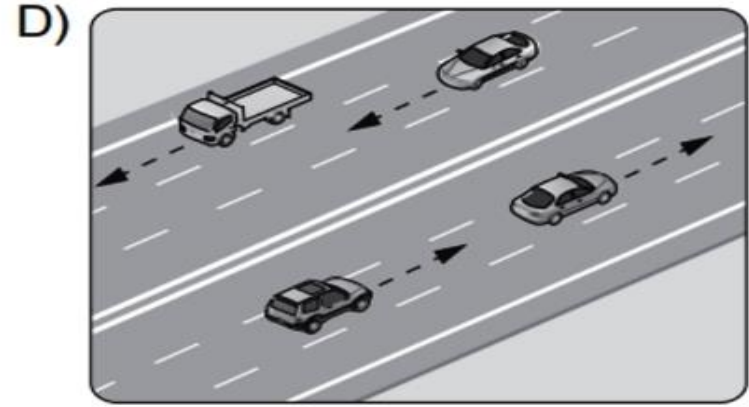
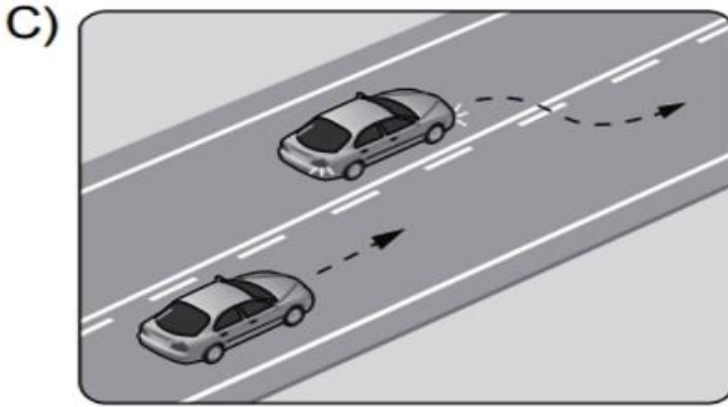
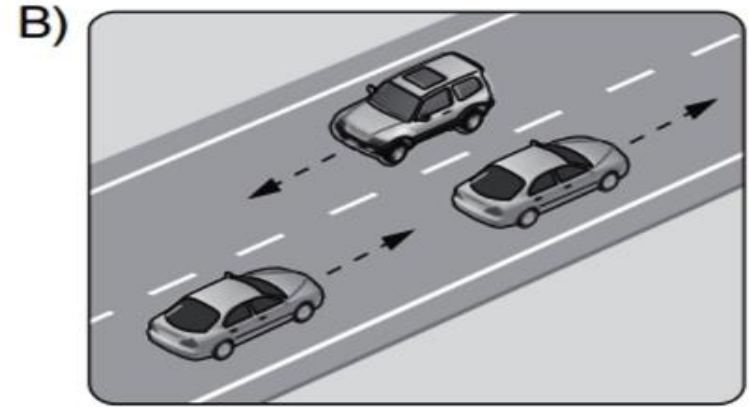
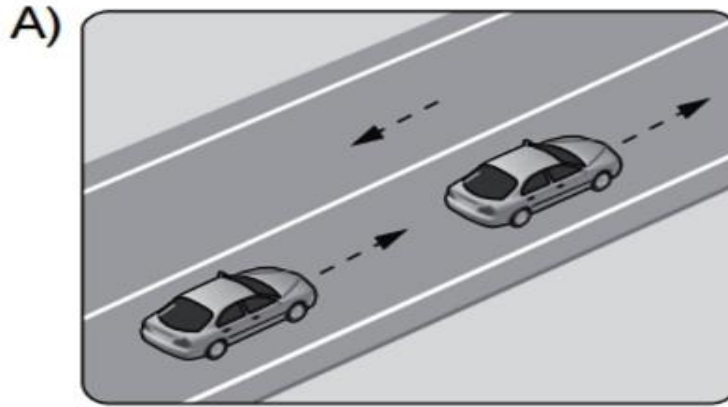


# Trafik görevlisinin hangi hareketi sürücüler için "sağa yanaş ve dur" talimatını içerir?





# Aşağıdakilerden hangisi bölünmüş kara yoludur?





**Sola tehlikeli devamlı virajı**

**Dönel kavşağa yaklaşıldığını**

**Tünele yaklaşıldığını**

**Sola mecburi yönü**



**Araçlarda emniyet kemeri kullanımının zorunlu olması ile aşağıdakilerden hangisi hedeflenmektedir?**

**Denetimlerde herhangi bir sorun yaşanmaması**

**Kaza anında ölüm ve yaralanmaların en aza indirilmesi**

**Sürücülerin dikkatinin artırılması**

**Kazaların önlenmesi**



**Aşağıdaki davranışlardan hangisi trafiğin akışını olumsuz etkiler?**

**Girilecek şeritteki aracın geçmesini beklemek**

**Gidiş yönüne göre en sağdaki şeritten seyretmek**

**Gidişe ayrılan en soldaki şeridi sürekli olarak işgal etmek**

**Çok şeritli yollarda hızın gerektirdiği şeritten seyretmek**



- Kırmızı ışık yanması
- Yolun trafiğe kapanması
- Yetkililerin dur işareti vermesi

**Seyir hâlindeki taşıtların yukarıda verilen faktörlerle durdurulmasına ne ad verilir?**

**Durma**



**Park etme**

**Duraklama**

**Trafikten men**

**Kara yolu ile demir yolunun aynı seviyede kesiştiđi bariyerli veya bariyersiz geçitlere ne ad verilir?**

**Okul geçidi**

**Yaya geçidi**

**Rampalı geçit**

**Hemzemin geçit**



**Aşağıdakilerden hangisi trafik ortamında riskli davranış olarak değerlendirilmez?**

**Aşırı hız yapmak**

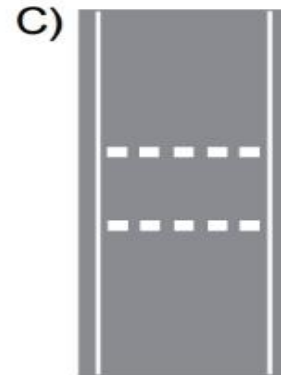
**Alkollü araç kullanmak**



**Emniyet kemeri takmak**

**Elinde cep telefonuyla araç kullanmak**

Taşıt yolu üzerine çizilen aşağıdaki yatay işaretlemelerden hangisinin adı, yavaşlama uyarı çizgileridir?





**Aksine bir durum yoksa, yol çizgileri ile belirlenmiş yaya ve okul geçitlerinin bulunduğu yerlerde geçiş önceliği aşağıdakilerden hangisine aittir?**

**Araçlara**

**Yayalara**

**Yolculara**

**Sürücülere**



**Aşağıdakilerin hangisinde dönüş ışıklarının kullanılması zorunlu değildir?**

**Virajlarda**

**Şerit değiştirmelerde**



**Sağa ve sola dönüşlerde**

**Bir aracın geçilmesi esnasında**

**Aşağıdaki araçların hangisinde yangın söndürme cihazının bulundurulması zorunludur?**

**Bisiklet**

**Motosiklet**



**Lastik tekerlekli Traktör**

**Tehlikeli madde taşıyan araç**

**Otoyollara girerken hangi Őeridin kullanılması zorunludur?**

**Orta Őerit**

**Hızlanma Őeridi**



**Tırmanma Őeridi**

**Yavaşlama Őeridi**

**Aşağıdakilerden hangisi, yaya ve sürücülerin trafikteki davranışlarının altında yatan psikolojik süreçleri inceler?**

**Adli tıp**

**Kazazede**

**Trafik psikolojisi**

**İlk yardımcı**



Aşağıdaki trafik işaretlerinden hangisi tali yolda bulunur?



A)



B)



C)



D)



**Ticari amaçla yük taşımacılığı yapan ve azami ağırlığı 3,5 tonu geçen araçların şoförlerinin, 24 saatlik herhangi bir süre içinde toplam olarak kaç saatten fazla araç sürmeleri yasaktır?**

6

7

8

9



**Kavşaklarda araçların sağa ve sola dönüş kavisleri aşağıdakilerin hangisindeki gibi olmalıdır?**

**Sağa ve sola dar**

**Sağa ve sola geniş**

**Sağa dar, sola geniş**

**Sağa geniş, sola dar**





**Bölünmüş kara yollarında geçilen araç sürücüleri, geçmek isteyen aracın geçiş işaretini aldığıında ne yapmak zorundadır?**

**Sağ şeride geçmek**

**Sığınma cebine girmek**

**Önündeki aracı geçmek**

**Bulunduğu şeridi izlemek ve hızını artırmamak**



**Aksine bir iřaret yoksa, eđimsiz iki y6nli dar yolda, minib6s ile kamyonun karřılařması durumunda, hangisi diđerine yol vermelidir?**

**Minib6s, kamyona**

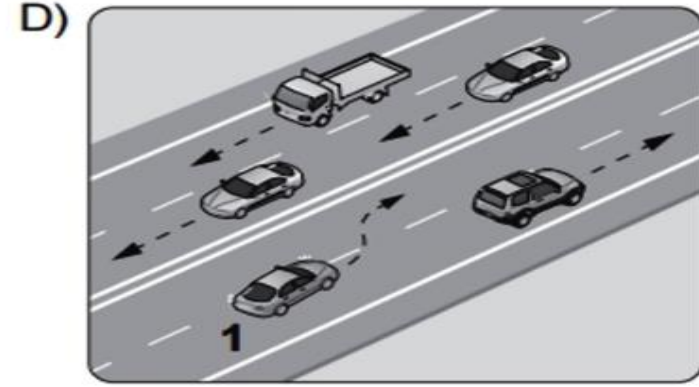
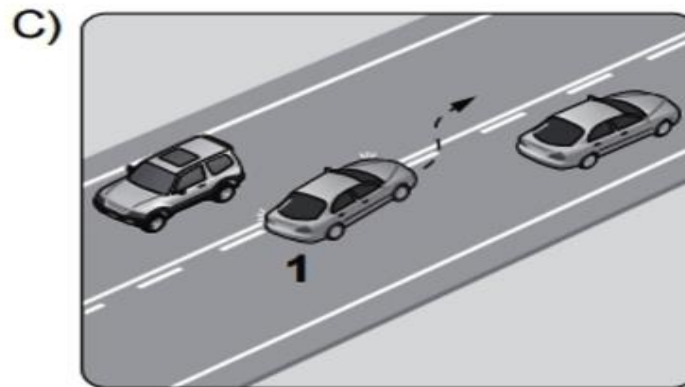
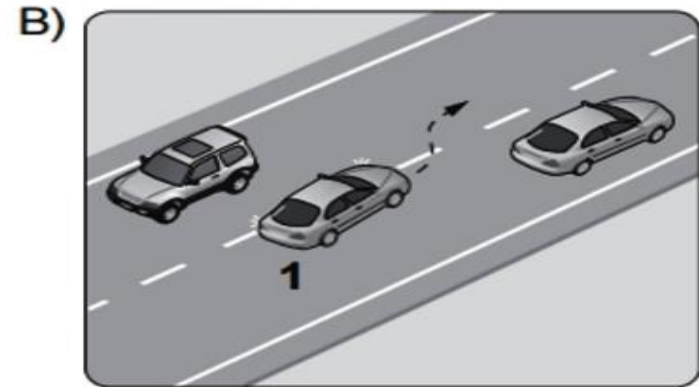
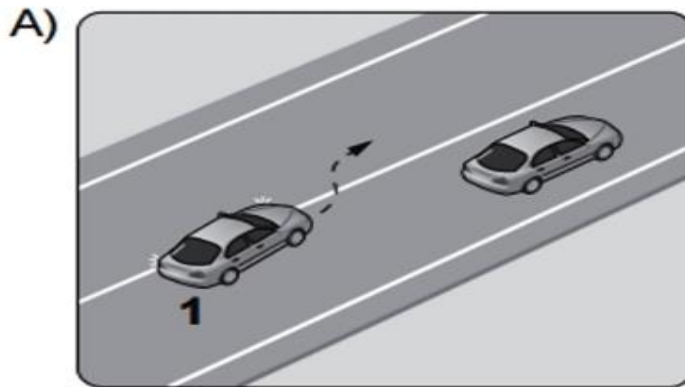
**Kamyon, minib6se**

**Hızı fazla olan, diđerine**

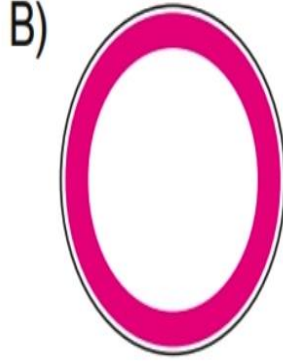
**Yolcu sayısı fazla olan, diđerine**



Aşağıdakilerden hangisinde 1 numaralı taşıt sürücüsünün yaptığı asli kusurlu hâllerden sayılır?



Aşağıdaki trafik işaretlerinden hangisinin bulunduğu yola motosiklet girebilir?



Üzerinde renk ve teknik değişiklik yapılan veya kullanım amacı değiştirilen araçlara ait tescil belgeleri, sahiplerinin gerekli uygunluğu sağlamaları bakımından kaç gün süre ile geçerliliğini korur?

30

40

50

60



Aşağıdaki trafik işaretlerinden hangisinin bulunduğu yola motosiklet girebilir?



A)



B)



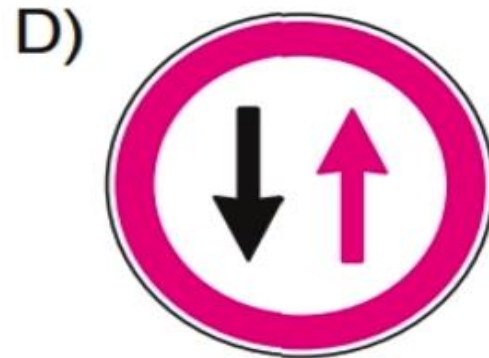
C)



D)



Aşağıdakilerden hangisi tali yoldan kavşağa gelindiğini bildirir?



**Aşağıdakilerden hangisinin temel işlevi, çarpma anında oluşabilecek etkileri vücudun daha güçlü bölgelerine yönlendirerek ölüm ve yaralanma riskini azaltmaktır?**

**Kriko**

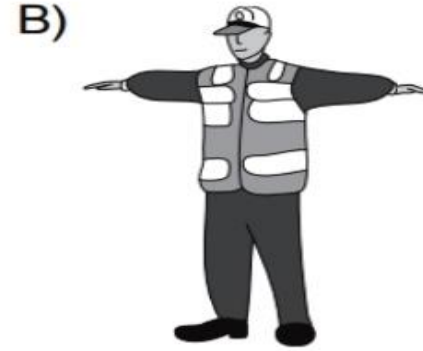


**Reflektör**

**Emniyet kemeri**

**Çekme halatı**

Trafik görevlisinin hangi hareketi bir seri halinde yapması, o yönde akan "trafiğin yavaşlaması" talimatını içerir?





**Aşağıdaki araçların hangisinde,  
yangın söndürme cihazı  
bulundurmak zorunlu değildir?**

**Otobüs**

**Kamyon**

**Otomobil**

**Lastik tekerlekli traktör**



**Aşağıdakilerden hangisi ruhsal yapısı bozuk sürücü davranışlarındanandır?**

**Hırslı ve kızgın olmamak**

**Kurallara uymaya özen göstermek**

**Başkalarının haklarına saygı göstermek**

**Kullandıkları her araçta geçiş üstünlüğünü kendilerine ait sanmak**



**Hangi kiřilik özelliđinin sürücülerde olması trafik ortamında riskli davranıřı azaltır?**

**Hırçın**

**Öfkeli**

**Stresli**

**Saygılı**



Aşağıdaki trafik işaretlerinden hangisi kontrolsüz demir yolu geçidine yaklaşıldığını bildirir?



**Bir kamyonet, eđimsiz iki y6nli dar yolda aksine iřaret yoksa ařađıdakilerden hangisine geçiř kolaylıđı sađlamalıdır?**

**Otobüse**

**Otomobile**

**iř makinesine**

**Lastik tekerlekli trakt6re**



**Yerleşim birimleri dışındaki kara yollarında, hangi tür taşıtların öndeki araçla olan takip mesafesi 50 metreden az olmamalıdır?**

**Otomobil**

**Motosiklet**

**Telikeli madde taşıyan taşıt**

**Lastik tekerlekli traktör**



**Aşağıdakilerden hangisi, tescil işlemleri tamamlanmış araçların trafiğe çıkarılması- na müsaade eden ve muayene sürelerini belirleyen bir belgedir?**

**Sürücü belgesi**



**Araç imalat belgesi**

**Mali sorumluluk sigortası**

**Motorlu araç trafik belgesi**

Aşağıdaki trafik işaretlerinden hangisi yükseklik anlamında gabari sınırlamasının olduğunu bildirir?

A)



B)



C)

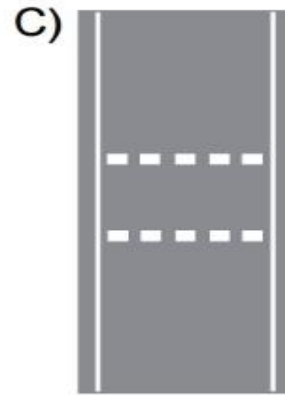


D)





Taşıt yolu üzerine çizilen aşağıdaki yatay işaretlemelerden hangisinin adı, yavaşlama uyarı çizgileridir?



**Arkadan arpma Őeklindeki trafik kazalarının en nemli sebebi aŐaĐıdakilerden hangisidir?**

**Takip mesafesi kurallarına uyulmaması**

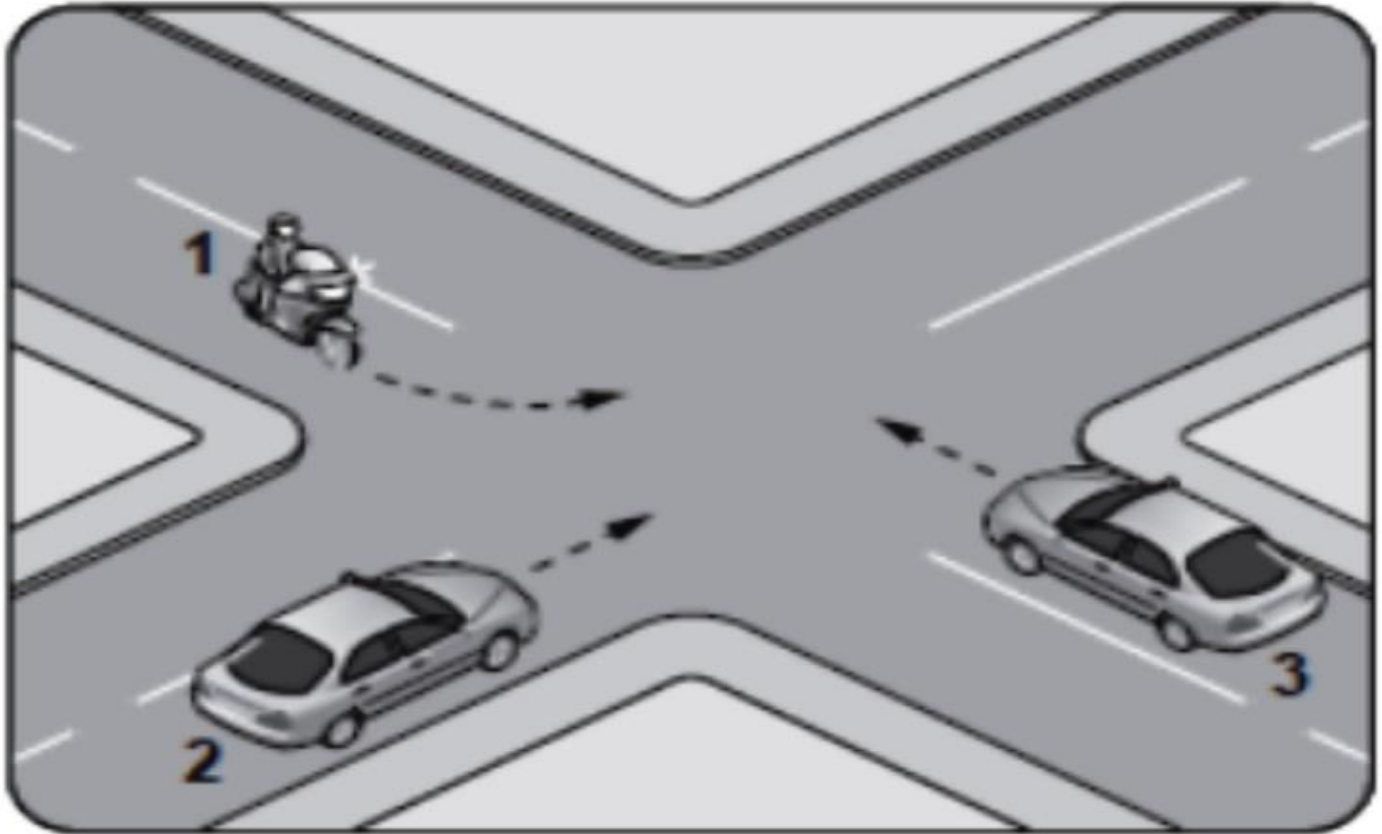
**GrŐ mesafesinin kt olması**

**ndeki aracın yavaşlaması**

**ndeki aracın durması**



Şekildeki gibi kontrolsüz kavşakta karşıla- şan araçların geçiş hakkı sıralaması nasıl olmalıdır?



- I– Şerit deęiřtirmelerde
- II– Saęa ve sola d6nüşlerde
- III– Bir aracın geçilmesi esnasında

Yukarıdakilerin hangilerinde dönüş ışıklarının kullanılması zorunludur?

Yalnız I

I ve II

II ve III

I, II ve III



- I. Geçiř yollarının önü ve üzeri
- II. Kamu hizmeti yapan yolcu taşıtlarının durakları
- III. Görüşün yeterli olmadığı tepe üstlerine yakın yerler ve dönemeçler

Yukarıdakilerden hangileri park etmenin yasak olduğu yerlerdendir?

Yalnız I

I ve II

II ve III

I, II ve III



**Kara yollarında araç kullanan bir sürücünün, aşağıdakilerden hangisini yapması yasaktır?**

**İki şeridi birden kullanması**

**Aracını gidiş yönüne göre yolun en sağından sürmesi**

**Gidişe ayrılan yol bölümünün en sol şeridini sürekli işgal etmekten kaçınması**

**Şerit değiştirmeden önce, gireceği şeritte sürülen araçların güvenle geçişlerini beklemesi**



**Aşağıdakilerden hangisi, araçlarda olası bir kaza anında ölüm ve yaralanmaların en aza indirilmesi amacıyla alınan önlemlerdendir?**

**Koyu renk giysiler giyilmesi**



**Aracın kapılarının açık tutulması**

**Trafikteki motorlu araç sayısının artırılması**

**Seyir halinde iken emniyet kemeri kullanılması**

**Aşağıdakilerden hangisi trafik ortamında riskli davranış olarak değerlendirilmez?**

**Aşırı hız yapmak**

**Alkollü olarak araç kullanmak**



**Emniyet kemeri takılıyken araç kullanmak**

**Elinde cep telefonu varken araç kullanmak**



**Trafik için kamunun yararlanmasına açık olan arazi şeridi, köprüler ve alanlara ne ad verilir?**

**A) Şerit**


**B) Kara yolu**

**C) Geçiş yolu**

**D) Bağlantı yolu**



**Aşağıdakilerden hangisi,  
sürücülük yeteneğini olumsuz  
etkileyen faktörlerden biri  
değildir?**

- A) Hız limitlerini aşmak**
  - B) Alkollü araç kullanmak**
  - C) Trafik levhalarını önemsemek**
  - D) Yorgun ve dalgın olmak**
- 

**Yapılan ölçüm sonucunda yasal sınırların üzerinde alkollü olarak araç kullandığı **birinci** defa tespit edilen sürücüye aşağıdaki işlemlerden hangisi uygulanır?**

**A) Sadece para cezası verilir.**

**B) Sürücü belgesi 6 ay süreyle geri alınır.**

**C) Sürücü belgesi 5 yıl süreyle geri alınır.**

**D) Sürücü belgesine süresiz olarak el konur.**



**Aracın 2 saniyede gideceđi yol uzunluđu, hangi mesafenin belirlenmesinde kullanılır?**



- A) Takip mesafesi**
- B) Geçiř mesafesi**
- C) İntikal mesafesi**
- D) Görüş mesafesi**

Otoyoldan çıkacak araçların hangi şeridi kullanması zorunludur?

- A) Tırmanma şeridini
- B) Hızlanma şeridini
- C) Yavaşlama şeridini
- D) Orta şeridi



Araçlarında teknik deęişiklik yaptıranların bunu kaç gün içinde ilgili kuruluřa bildirmesi zorunludur?

A)40

B)60

C)30

D)50



Yerleşim birimleri dışındaki kara yollarında geceleri araç ışıklarının kullanılması ile ilgili verilen bilgilerden hangisi doğrudur?

- A) Karşılaşmalarda ışıkları söndürmek
- B) Yeterince aydınlatılmamış tünellere girerken uzağı gösteren ışıkları yakmak
- C) Park veya sis ışıkları ile seyretmek
- D) Dönüş ışıklarını geç anlamında kullanmak



“Karayolu üzerinde hareket halinde en az bir aracın karıştığı, ölüm, yaralama veya maddi hasarla sonuçlanan olay” aşağıdakilerden hangisinin tanımıdır?

A) İş Kazası

B) Afet

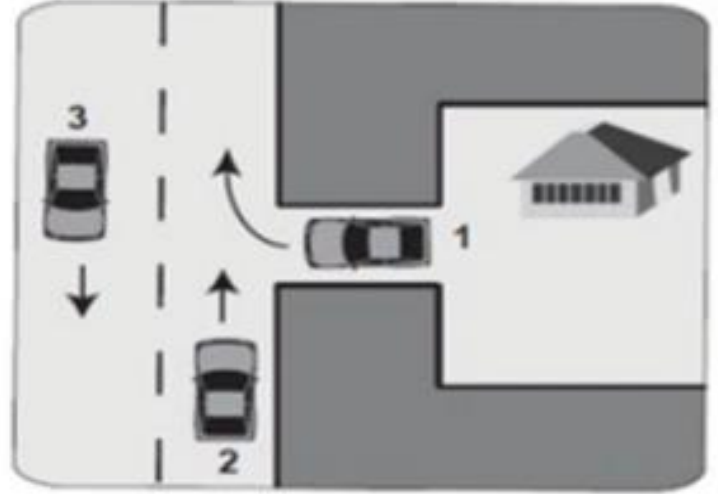
C) Trafik Kazası

D) Felaket



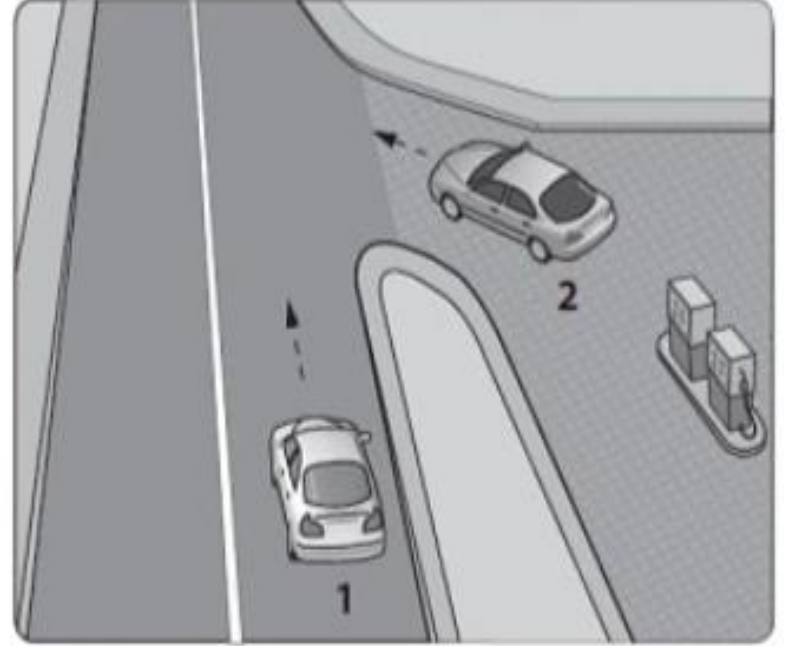


**Şekilde belirtilen yol ve araçların durumu için aşağıdakilerden hangisi yanlıştır?**



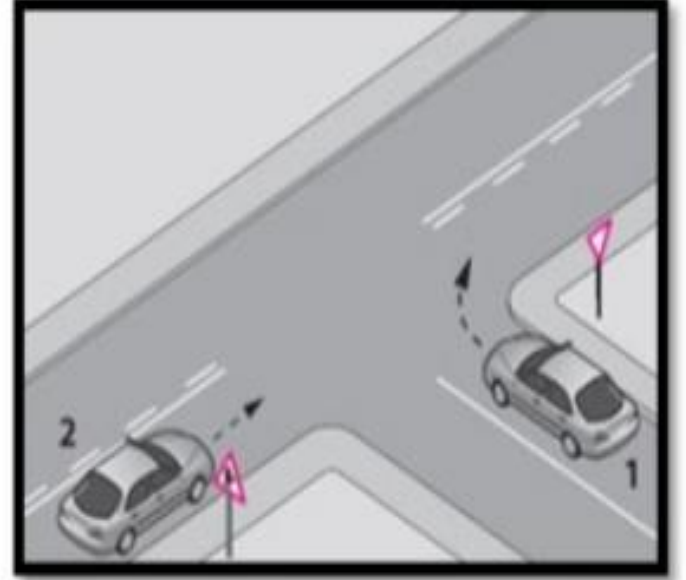
- A) 1 numaralı taşıt geçiş yolundadır.
- B) 2 ve 3 numaralı taşıtlar, iki yönlü kara yolunda seyretmektedir.
- C) 1 numaralı taşıt sürücüsü, 2 numaralı taşıtın geçmesini beklemelidir.
- D) 2 numaralı araç sürücüsü, 1 numaralı araca yol vermelidir.

**Benzin istasyonundan yola çıkmak isteyen şekildeki 2 numaralı sürücü ne yapmalıdır?**



- A) Geçiş hakkını kendi kullanmalıdır.
- B) 1 numaralı aracın geçmesini beklemelidir.
- C) Korna çalıp 1 numaralı aracı yavaşlatmalıdır.
- D) Selektör yaparak 1 numaralı aracı durdurmalıdır.

Şekle göre 2 numaralı araç sürücüsü ne yapmalıdır?



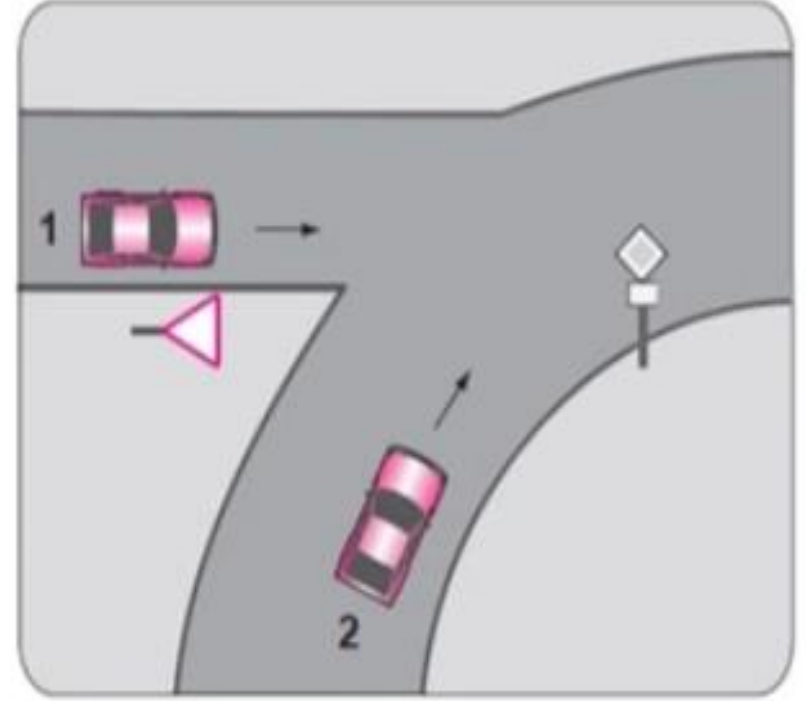
- A) Korna çalıp 1 numaralı aracın geçmesini beklemeli
- B) Geçiş hakkını 1 numaralı araca vermeli
- C) Geçiş hakkını kendi kullanmalı
- D) Hızını artırıp kavşağa girmeli

Belediyeler, ařađıdakilerden hangisini yapmakla grevli deđildir?



- A) Sorumlu olduđu yollarda, yer iřaretlemeleri yapmak
- B) Kara yollarındaki iřaretleme standartlarını tespit etmek
- C) Çocuklar için trafik eđitim tesisleri yapmak veya yaptırmak
- D) Sorumlu olduđu yollarda, gerekli grlen yerlere trafik levhaları koymak

**Şekle göre 1 numaralı araç sürücüsü ne yapmak zorundadır?**



- A) Hızını artırmak
- B) 2 numaralı araca yol vermeli
- C) Korna ile 2 numaralı aracı durdurmalı
- D) Geçiş hakkını kendi kullanmalı



**Soru - 50 -**

**Araç bakımını önemseyen sürücü aşağıdakilerden hangisine katkı sağlar?**

- A) Yakıt sarfiyatının artmasına**
- B) Çevre kirliliğinin azalmasına**
- C) Gürültü kirliliğinin artmasına**
- D) Trafik yoğunluğunun artmasına**



## Soru - 45 -

Trafik işaret levhaları ile belirlenmiş yaya ve okul geçitlerine yaklaşan sürücülerin aşağıdakilerden hangisini yapması yanlıştır?

- A) Yavaşlamaları
- B) Yayaaları ikaz ederek geçmeleri
- C) Yayaalara ilk geçiş hakkını vermeleri
- D) Okul geçidi görevlisinin talimatlarına uymaları



**Soru - 44 -**

Frenleri sađlam olan arızalı araç ile çeken araç arasındaki bağlantının uzunluđu en fazla kaç metre olmalıdır?

A) 2

B) 3

C) 4

D) 5





## Soru - 42 -

Yaralı veya acil hasta taşıyan özel araç sürücüleri, geçiş üstünlüğü hakkını nasıl kullanabilirler?

- A) Araçlarında bir gözcü bulundurarak
- B) Seyyar tepe lambası taktırarak
- C) Sesli ve ışıklı işaretler vererek
- D) Eskort eşliğinde



**Soru - 49 -**

Aşağıdakilerden hangisi trafik kazasında asli kusur sayılır?

- A) **Kırmızı ışıktta geçmek**
- B) **Taşıma sınırının üzerinde yük taşımak**
- C) **Zorunlu olmadıkça aracını yavaş sürmek**
- D) **Sürücü belgesini yanında bulundurmamak**



**Soru - 48 -**

B sınıfı sürücü belgesi ile, aşağıdaki araçlardan hangisi kullanılamaz?

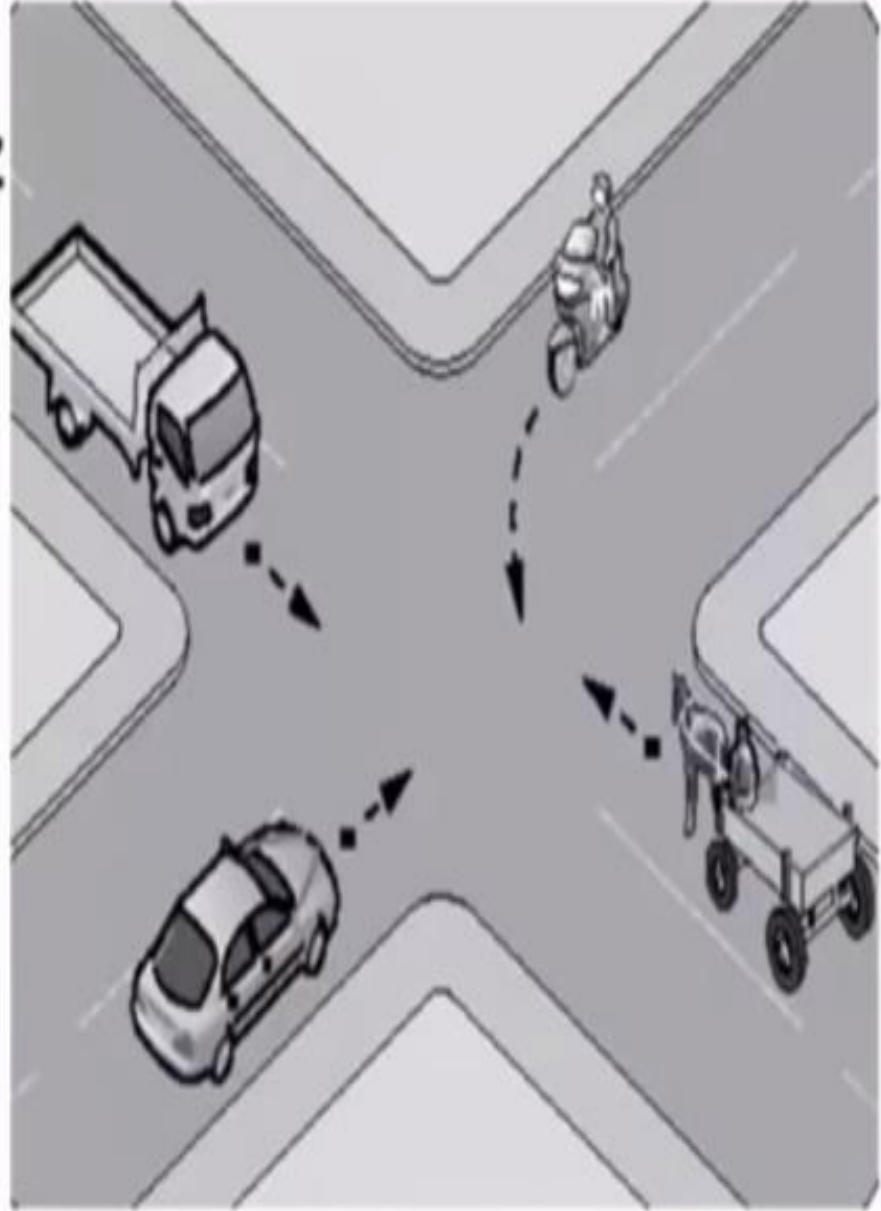
- A) **Traktör**
- B) **Minibüs**
- C) **Kamyonet**
- D) **Motosiklet**



**Soru - 41 -**

Şekildeki kontrolsüz kavşakta ilk geçiş hakkını hangi araç kullanmalıdır?

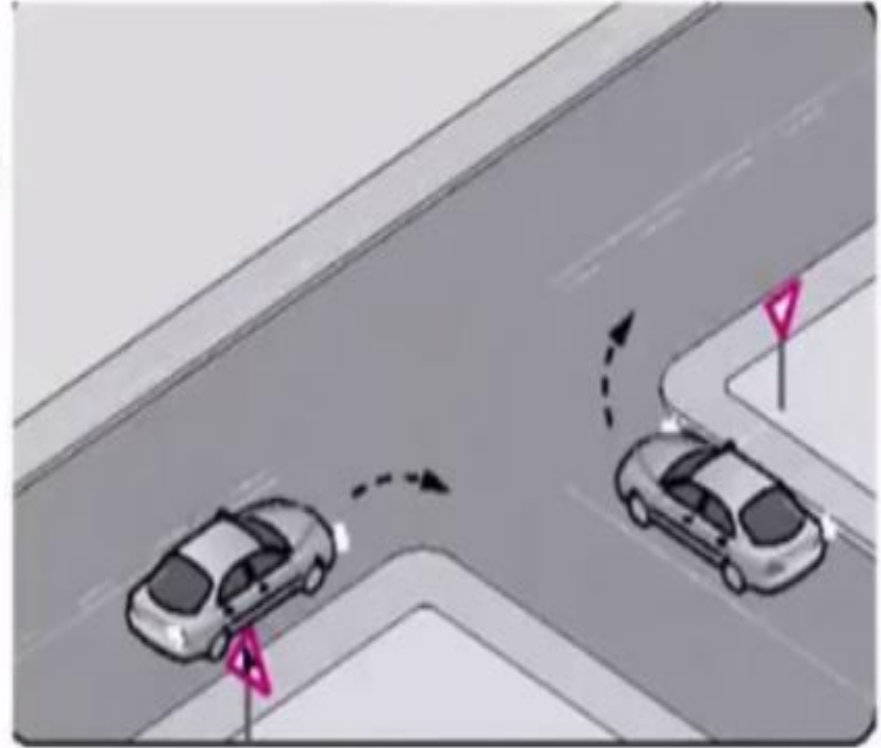
- A) **At arabası**
- B) **Otomobil**
- C) **Motosiklet**
- D) **Kamyonet**



**?**

**Soru - 39 -**

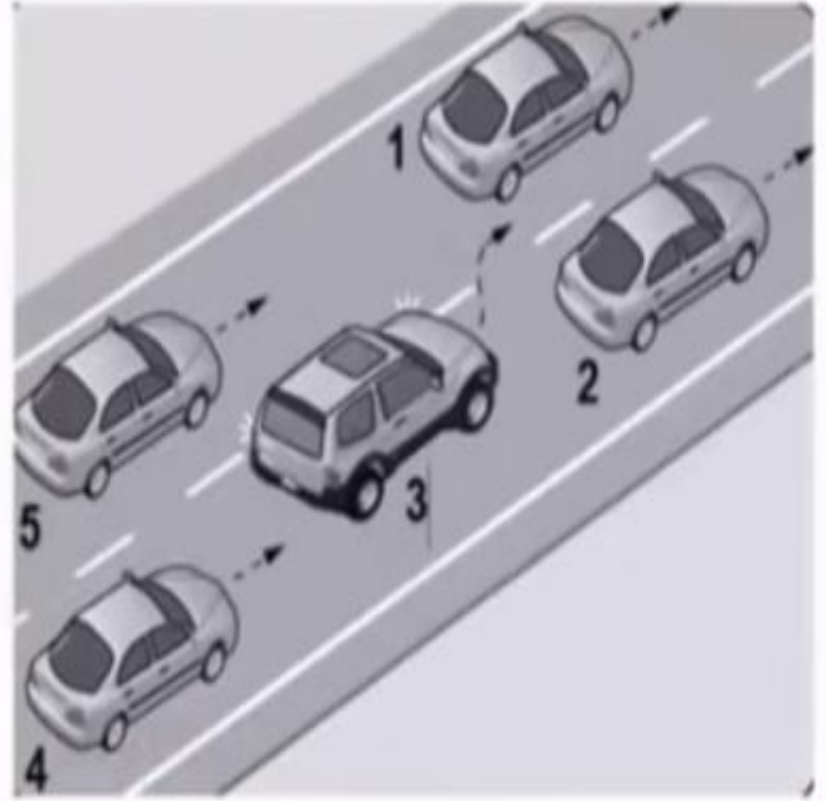
Şekildeki gibi sağa dönüş yapmak isteyen sürücülerin aşağıdakilerden hangisini yapması yanlıştır?



- A) Hızlarını azaltmaları
- B) Dar bir kavisle dönmeleri
- C) Dönüşlerini en sol şeritte tamamlamaları
- D) Buldukları şeritte en sağa yaklaşmaları

## Soru - 38 -

Şekle göre tek yönlü yolda 3 numaralı aracın sürücüsü, şerit değiştirebilmek için aşağıdakilerden hangisinin gerçekleşmesini beklemelidir?



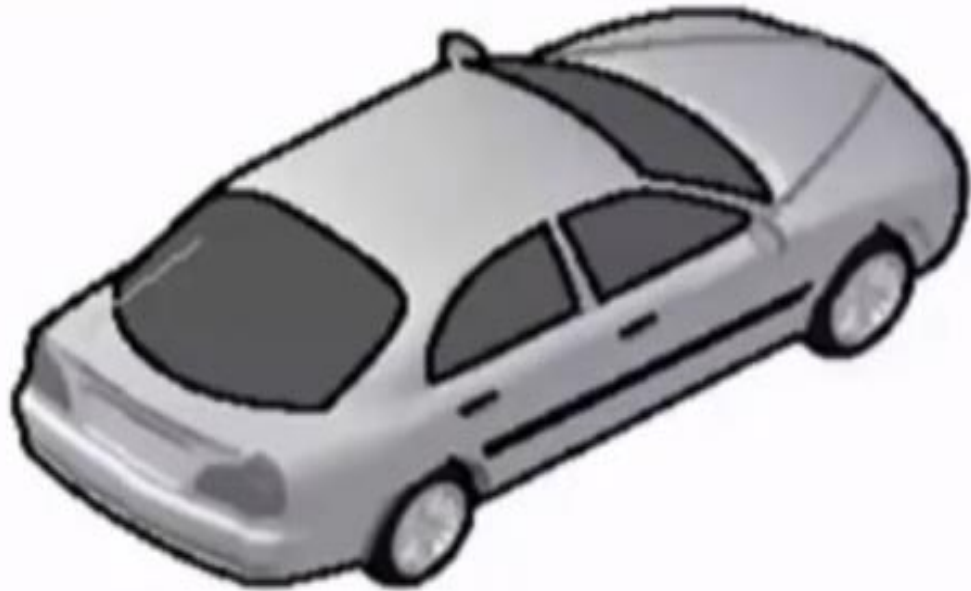
- A) 5 numaralı aracın geçmesini
- B) 4 numaralı aracın yavaşlamasını
- C) 1 numaralı aracın sağa geçmesini
- D) 2 numaralı aracın şerit değiştirmesini



**Soru - 36 -**

Aksine bir işaret yoksa, yerleşim yeri dışındaki bölünmüş yollarda şekildeki araç için azami hız sınırı saatte kaç kilometredir?

- A) 90
- B) 100
- C) 110
- D) 120

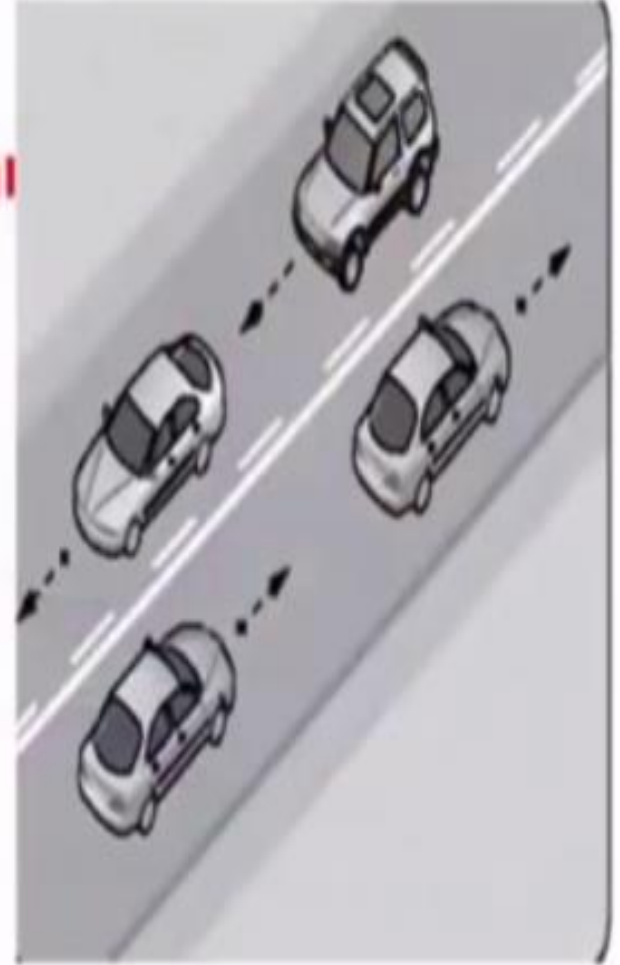


Soru - 35 -



Şekildeki yol çizgileri aşağıdakilerden hangisini bildirmez?

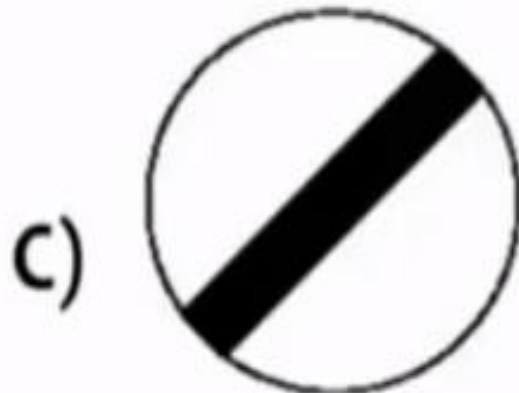
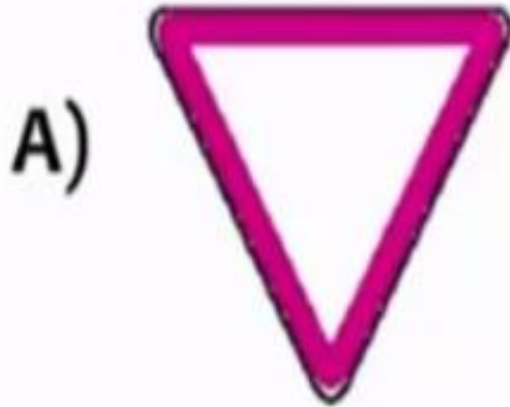
- A) Kesik çizgi tarafındaki yolun sadece ağır taşıtlarca kullanılacağını
- B) Devamlı çizgi tarafındaki aracın önündeki aracı geçemeyeceğini
- C) Kesik çizgi tarafındaki aracın önündeki aracı geçebileceğini
- D) Devamlı çizgi tarafındaki aracın kendi şeridinde seyretmesi gerektiğini





**Soru - 33 -**

Aşağıdakilerden hangisi tali yoldan kavşağa gelindiğini bildirir?



Soru - 32 -



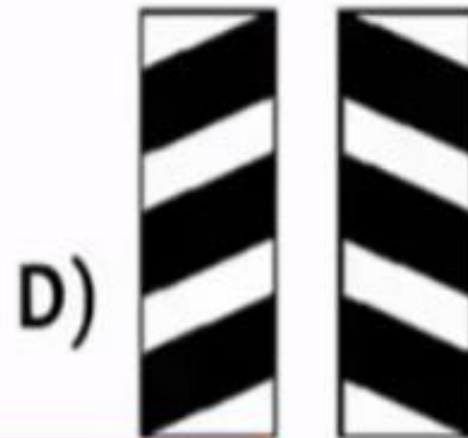
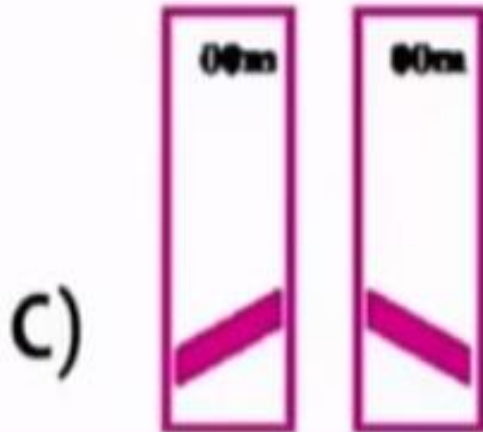
Şekildeki trafik işareti neyi bildirir?

- A) Otobüs yolunu
- B) Otobüslerin park yerini
- C) Otobüsün giremeyeceğini
- D) Otobüslere hız sınırlamasının olduğunu



Soru - 31 -

Aşağıdakilerden hangisi köprü yaklaşımını  
(sağ, sol) gösteren işaret levhasıdır?



?

Soru - 30 -



Şekildeki trafik işareti görölünce ne yapılır?



- A) Hız azaltılır, varsa geçme yasağına uyulur
- B) Hız artırılır, sağa sinyal verilir
- C) Hız azaltılır, sola sinyal verilir
- D) Hız sabit tutulur

**Soru - 29 -**

Şekildeki trafik görevlisinin yapmış olduğu işaretin sürücüler için anlamı nedir?

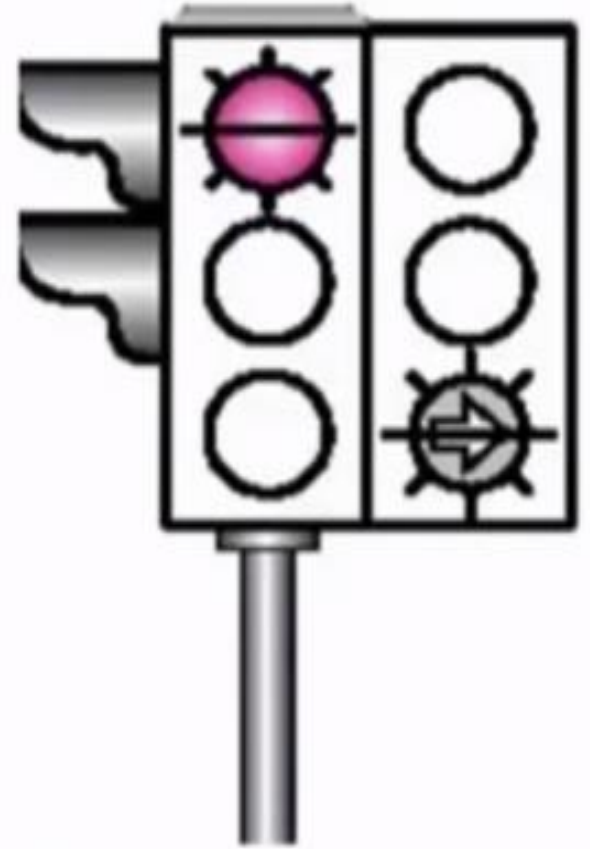
- A) Geç
- B) Hızlan
- C) Yavaşla
- D) Sağa yanaş ve dur



**Soru - 28 -**

Şekildeki ışıklı trafik işaret cihazında, kırmızı ışık ve yeşil oklu ışık birlikte yanmaktadır. Bu durum sürücülere aşağıdakilerden hangisini bildirir?

- A) **Düz gidilebileceğini**
- B) **Sadece sağa dönülebileceğini**
- C) **Sadece sola dönülebileceğini**
- D) **Yolun tüm yönlere açık olduğunu**



**Soru - 27 -**

**Bir aracın yolcu indirmek amacıyla kısa süreli durdurulmasına ne denir?**

- A) Durma**
- B) Bekleme**
- C) Duraklama**
- D) Park etme**

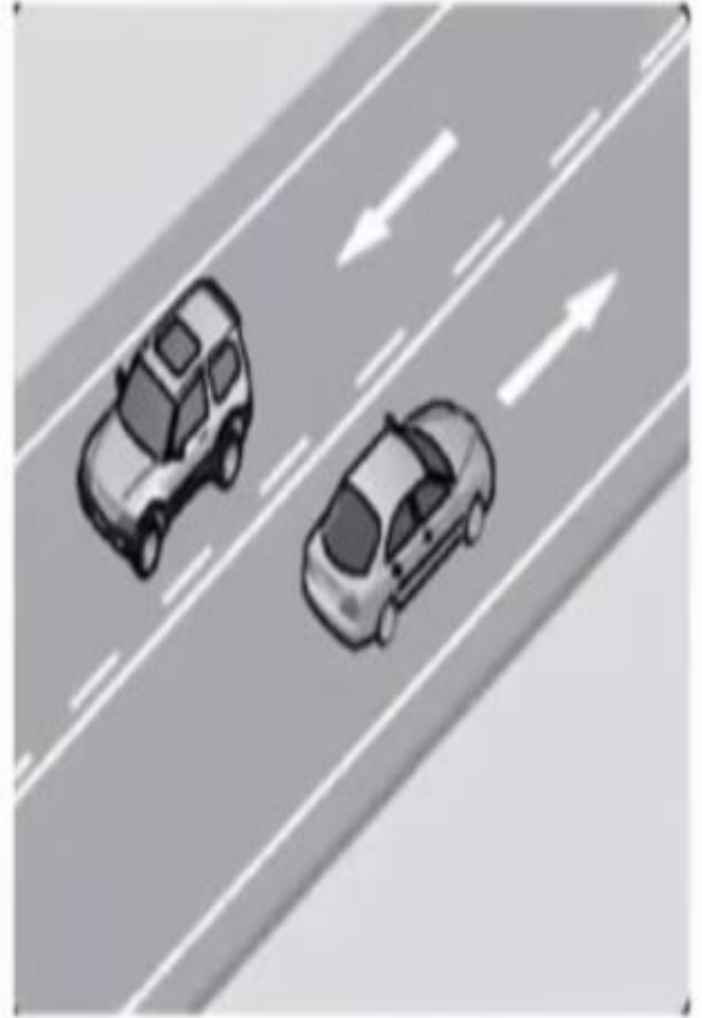


Soru - 26 -

Şekildeki kara yoluna ne ad verilir?



- A) Bağlantı yolu
- B) İki yönlü kara yolu
- C) Tek yönlü kara yolu
- D) Bölünmüş kara yolu





**Soru - 25 -**

**Çevre kirliliğini önlemek amacıyla yapılan çalışmalara ne denir?**

- A) Çevre**
- B) Çevre hakkı**
- C) Çevre koruma**
- D) Çevre düzeni**



## Soru - 24 -

Aşağıdakilerden hangisi sürücüler için trafik suçudur?



- A) Gidişe ayrılan sağdaki şeritte seyretmek
- B) Öndeki aracı güvenli mesafeden izlemek
- C) Yaya ve okul geçitlerinde aracını yavaşlatmak
- D) Seyir hâlindeyken elindeki cep telefonu ile konuşmak

## Soru - 23 -

Ölümcül trafik kazasına karışan sürücülerin aşağıdakilerden hangisini yapmaları gerekir?

- A) Yolu trafiğe açmaları
- B) İlk yardım önlemlerini almaları
- C) Araçların yerlerini değiştirmeleri
- D) Kaza tespit tutanağı düzenlemeleri



## Soru - 22 -

Araçların muayene süresi dolmasa bile, aşağıdaki hâllerin hangisinden dolayı özel muayenesi zorunludur?

- A) Sahibinin deęişmesi hâlinde
- B) Motorun bakımdan geçirilmesi hâlinde
- C) Sürücüsü veya işleticisinin deęişmesi hâlinde
- D) Kazaya karışması sonucunda yetkili görevli tarafından gerekli görülmesi hâlinde



## Soru - 21 -

Aşağıdakilerden hangisinde araç sürücüsünün emniyet kemeri kullanması zorunludur?

- A) Motosiklet
- B) İş makinesi
- C) Hususi otomobil
- D) Lastik tekerlekli traktör



## Soru - 20 -

Kontrollü demir yolu geçidine yaklaşan sürücü nasıl hareket etmelidir?



- A) Hızını azaltıp, bariyerin izin vermesi hâlinde uygun hızla geçmeli
- B) Bariyer inmekte ise dikkatli ve hızlı geçmeli
- C) Yol açıksa hızlı geçerek uzaklaşmalı
- D) İnmiş bariyer varsa geçide girmeli

## Soru - 19 -

Gündüzleri çekilen ve çeken araç arasındaki bağlantının uzunluğu kaç metreyi geçerse, üzerine kırmızı bez veya kırmızı yansıtıcı asılmalıdır?

- A) 1
- B) 1,5
- C) 2
- D) 2,5



**Soru - 18 -**

Geceleyin, görüşün yeterli olmadığı kavşağa yaklaşan sürücü gelişini nasıl haber vermelidir?

- A) Birkaç defa selektör yaparak
- B) Acil uyarı ışıklarını yakarak
- C) Birkaç defa korna çalarak
- D) Dönüş ışıklarını yakarak





## Soru - 17 -

Bir kavşakta geçiş üstünlüğüne sahip aracın sesli ve ışıklı uyarısını alan sürücü nasıl hareket etmelidir?

- A) Olduğu yerde hemen durmalı
- B) Derhal kavşağı boşaltarak yol vermeli
- C) Işıklı trafik işaretine uymalı
- D) Geriye dönerek beklemeli

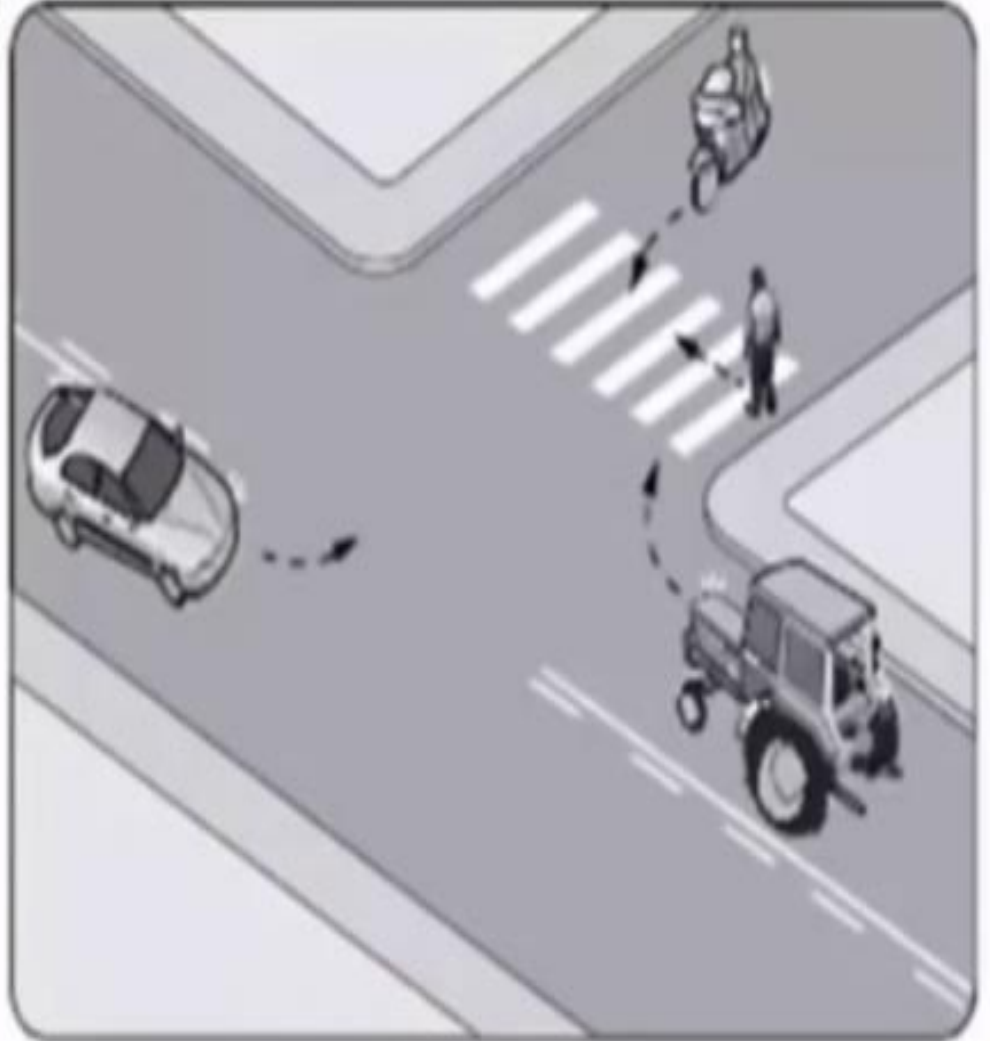


## Soru - 15 -

Şekildeki gibi bir karşılaşmada ilk geçiş hakkını hangisi kullanmalıdır?



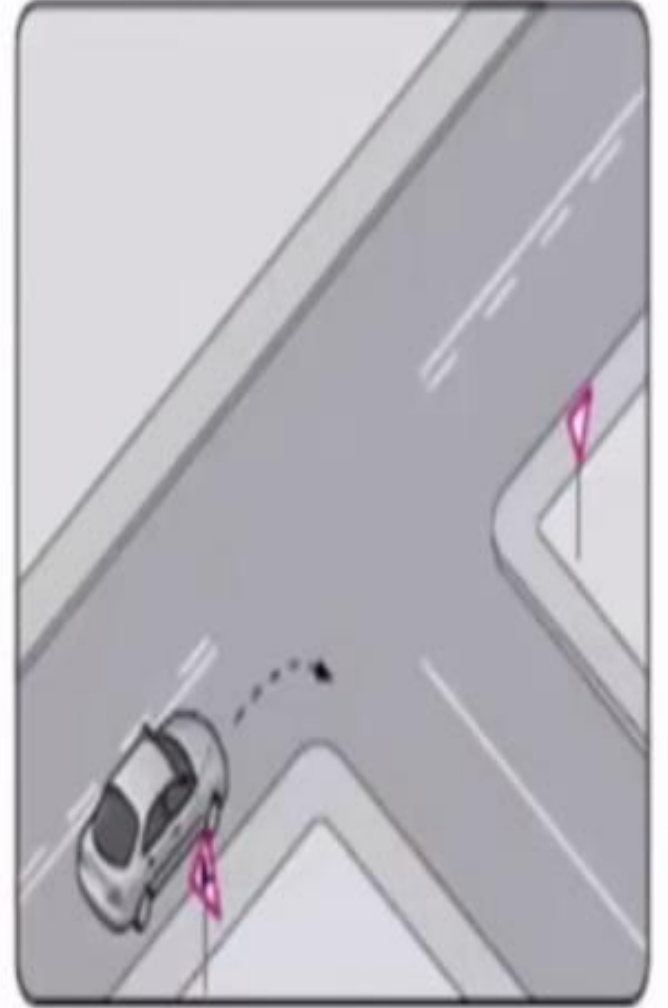
- A) Yaya
- B) Traktör
- C) Otomobil
- D) Motosiklet



**Soru - 14 -**

Şekildeki gibi sağa dönüş yapacak olansürücü,  
aşağıdakilerden hangilerini yapmalıdır?

- I- Sağa dönüş lambasını yakmalı
- II- Hızını azaltmalı
- III- Dar bir kavisle dönmeli



- A) **Yalnız I**
- C) **II ve III**

- B) **I ve II**
- D) **I, II ve III**



## Soru - 13 -

Aşağıdakilerin hangisinde dönüş ışıklarının kullanılması yasaktır?



- A) Şerit deęiřtirmelerde
- B) Sürücülere "geç" mesajının verilmesinde
- C) Kavşaklarda saęa ve sola dönüşlerde
- D) Bir aracın geçilmesi esnasında

**Soru - 12 -**

110 km/saat hızla seyreden bir aracın, önündeki aracı takip mesafesi en az kaç metre olmalıdır?

A) 65

B) 60

C) 55

D) 50



## Soru - 10 -

Bir kavşakta, trafik görevlisi ile birlikte ışıklı trafik işaret cihazı da bulunuyorsa, sürücüler öncelikle hangisine uymak zorundadırlar?

- A) Trafik görevlisine
- B) Işıklı trafik işaret cihazına
- C) Yeşil ışık yanıyorsa, ışıklı trafik işaret cihazına
- D) Kırmızı ışık yanıyorsa, ışıklı trafik işaret cihazına



## Soru - 9 -

Koşulların uygun olması hâlinde sürücü kesik yol çizgileri boyunca aşağıdakilerden hangisini yapabilir?

- A) Diğer şeride geçemez
- B) Önündeki aracı geçebilir
- C) Takip mesafesini azaltabilir
- D) Sol şeritte sürekli seyredebilir



**Soru - 8 -**

Aşağıdakilerden hangisi azami hız sınırlaması anlamındadır?





## Soru - 7 -

Aşağıdaki trafik işaretlerinden hangisi yükseklik anlamında gabari sınırlamasının olduğunu bildirir?



?

**Soru - 6 -**

Aşağıdaki trafik işaretlerinden hangisi kontrollü demir yolu geçidine yaklaşıldığını bildirir?

A)



B)



C)



D)



## Soru - 5 -

Şekildeki trafik işareti sürücüye neyi bildirir?



- A) Yolda çalışma olduğunu
- B) Yolda gizli buzlanma olabileceğini
- C) Kaza sebebiyle yolun trafiğe kapatıldığını
- D) Düşük banketli yol kesimine yaklaşıldığını



## Soru - 2 -

Aralıklı yanıp sönen kırmızı ışıktaki sürücü ne yapmalıdır?



- A) Durmadan, dikkatli geçmeli
- B) Yeşil ışık yanıncaya kadar durmalı
- C) Durmalı, trafik uygunsa devam etmeli
- D) Yavaşlayıp, yolu kontrol ederek geçmeli

## Soru - 1 -

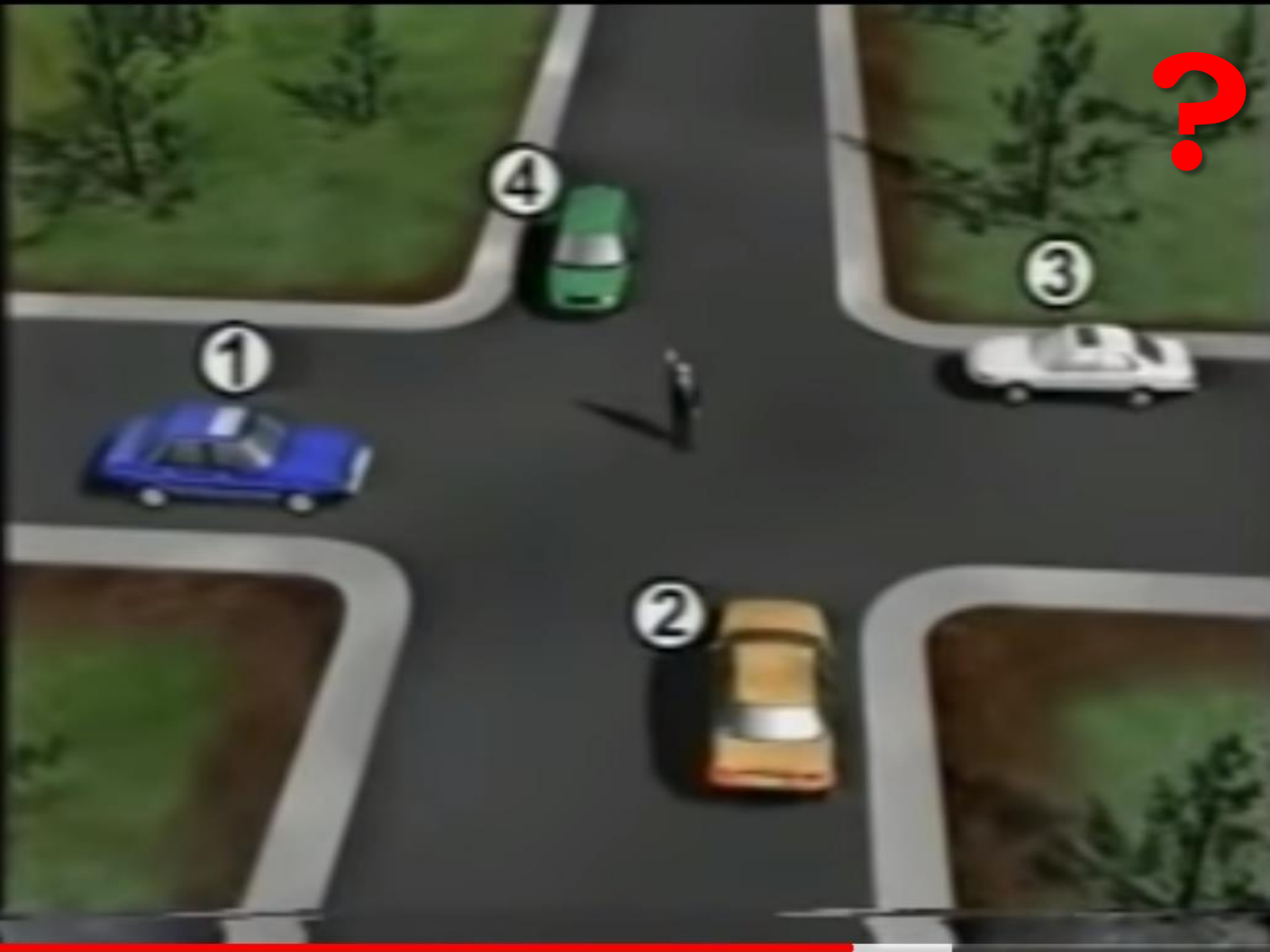
İşaret levhalarıyla ilgili aşağıdaki davranışlardan hangisi trafiği tehlikeye düşürmez?

- A) Yerlerinin değiştirilmesi
- B) Üzerlerine yazı yazılması
- C) Görülmelerinin engellenmesi
- D) Eskiyenlerin yenileriyle değiştirilmesi



?





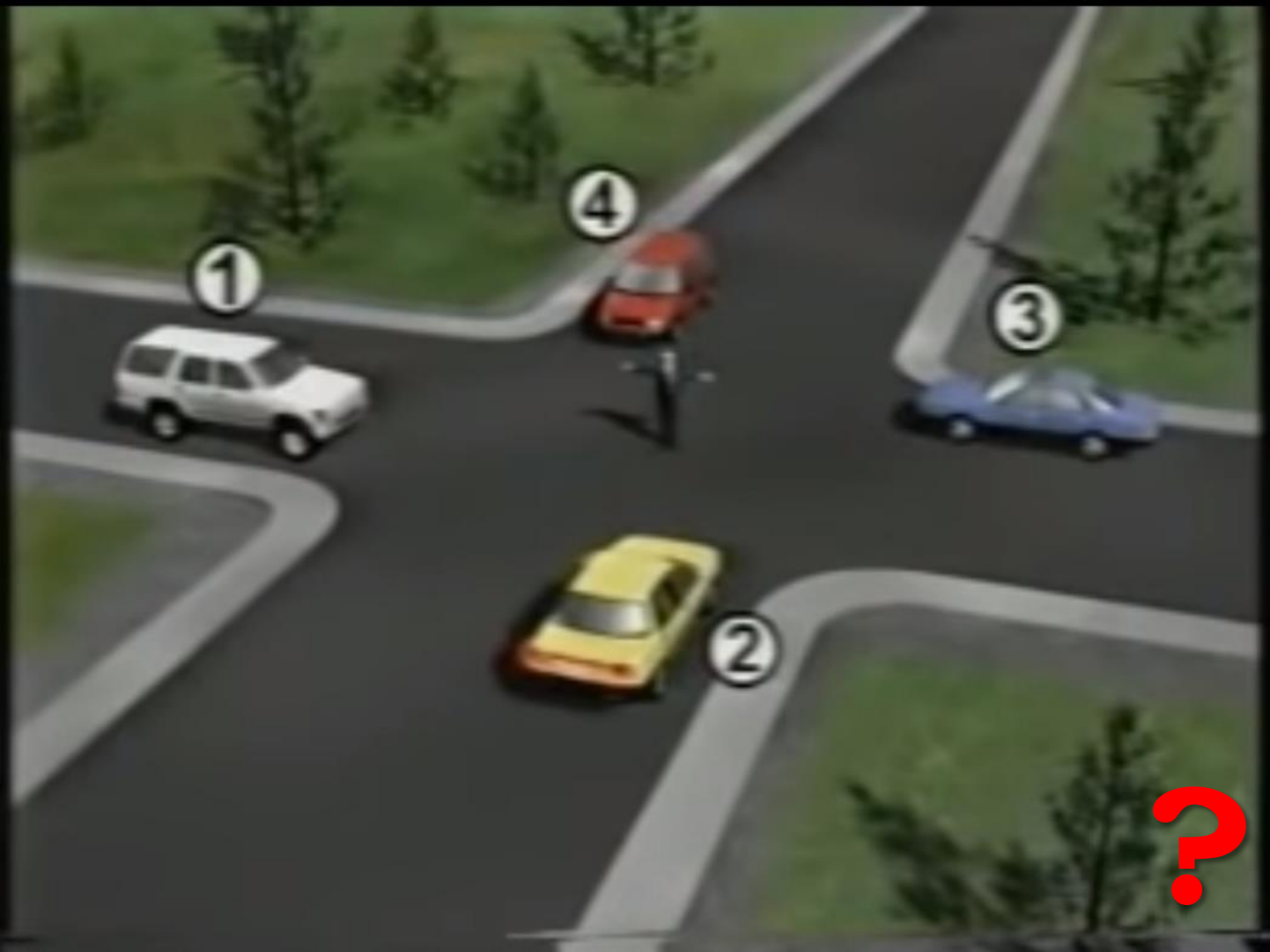
1

4

3

2

?



1

4

3

2

?



?





2

1

?



3

2

1

?

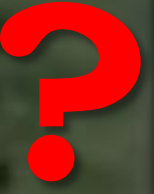
?

2



1



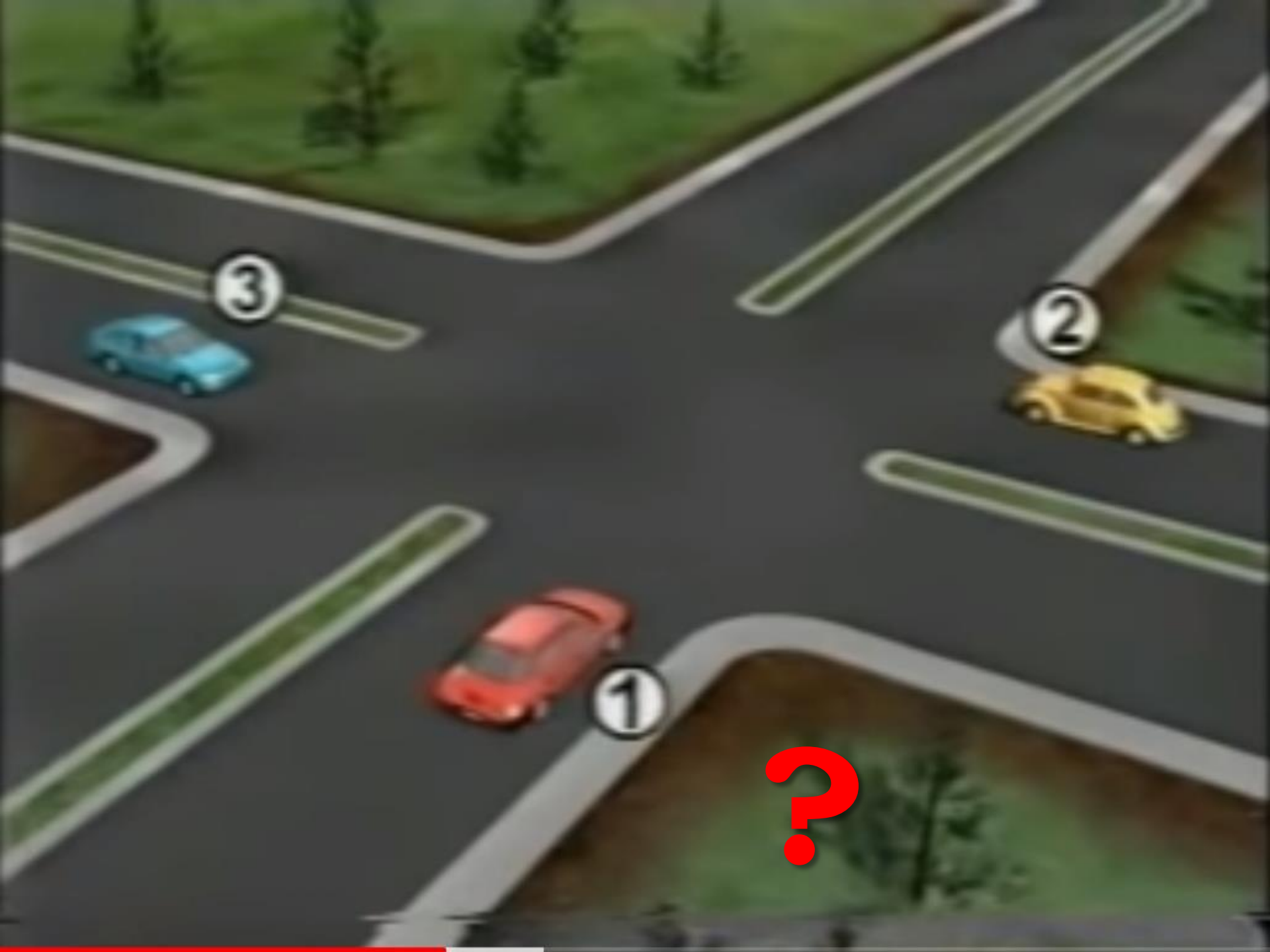


2



1





3

2

1

?



?











1

2

?



2

1

?



2

3

1

?

Otoyolda 120 km/saat hızla seyreden bir otomobil sürücüsü, önündeki araçla arasında en az kaç metre mesafe bırakmalıdır?

- A) 30
- B) 40
- C) 50
- D) 60



**12. Aşağıdaki trafik işaretlerinden hangisi kontrollü demir yolu geçidine yaklaşıldığını bildirir?**

A)



B)



C)



D)



?

**11. Aşağıdaki trafik işaretlerinden hangisi dönel kavşağa yaklaşıldığını bildirir?**

A)



B)



C)



D)



?



**9. Şekildeki trafik işaretinin anlamı nedir?**



**?**

- A) Sağa dönülmez B) Sola zorunlu yön  
C) Sağa zorunlu yön D) Sola dönülmez**

**7. Şekildeki trafik işareti neyi uyarır?  
aşağıdakilerden hangisi yanlıştır?**



- A) Yol yüzeyi arızalıdır.**
- B) Yolda tümsek vardır.**
- C) Yolda yapım çalışması vardır.**
- D) Yoldan yavaş geçilmesi gerekir.**

**6. Şekildeki trafik işareti hangi yol bölümünde bulunur?**



- A) Virajlı B) Kasisli  
C) Eğimli D) Kaygan**

**5. Aşağıdakilerden hangisi yolun  
trafiğe kapanmak üzere olduğunu  
bildirir?**

**A) Kırmızı ışık**

**B) Aralıklı yanan sarı ışık**

**C) Yeşilden sonra yanan sarı ışık**

**D) Kırmızı ile birlikte yanan sarı ışık**



# 4. Trafik görevlisinin hangi hareketi seri bir şekilde yapması “trafiğin hızlanması” talimatıdır?



**3. Trafik işaret levhalarıyla ilgili aşağıdaki davranışlardan hangisi trafiği tehlikeye düşürmez?**

**A) Eskiyenlerin yenileriyle değiştirilmesi**

**B) Görülmelerinin engellenmesi**

**C) Üzerlerine yazı yazılması**

**D) Yerlerinin değiştirilmesi**





**2. İki veya daha fazla kara yolunun kesişmesi veya birleşmesiyle oluşan ortak alana ne ad verilir?**

- A) Geçiş yolu B) Sığınma cebi  
C) Hemzemin geçit D) Kavşak**

**1. Aşağıdakilerden hangisi motorlu taşıt sürücülerinin yetiştirilmesi için kurslar açmak, yetişmiş olanlara sınav sonucunda sertifika vermekle görevlidir?**



- A) Ulaştırma Bakanlığı**
- B) Millî Eğitim Bakanlığı**
- C) Emniyet Genel Müdürlüğü**
- D) Karayolları Genel Müdürlüğü**



Aşağıdakilerden hangisi çevreye duyarlı bir davranış değildir?

- A) Sigara külü ve izmaritlerinin veya başka şeylerin yola atılıp dökülmesi
- B) Bir yere giderken toplu taşıma araçlarının kullanılması
- C) Trafiğin yoğun olduğu saatlerde trafiğe çıkılmaması
- D) Sürücünün en kısa ve en uygun yolu kullanması

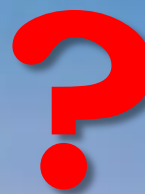


Aşağıdakilerden hangisinin trafikteki araçlarda bulunması zorunludur?

- A) Kasko poliçesi
- B) Yağ değişim kartı
- C) Araç tescil belgesi
- D) Periyodik bakım kartı

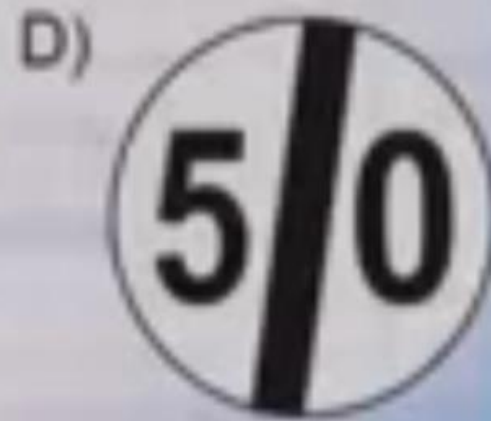
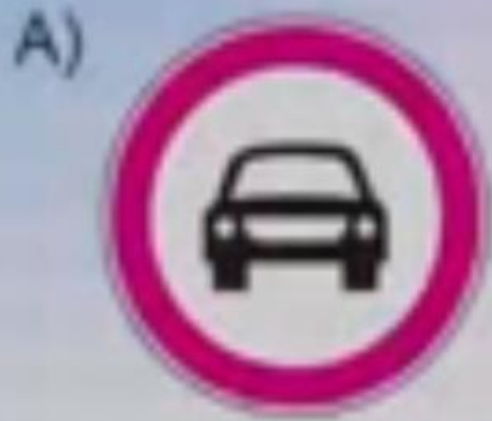


Ađır hasarlı veya lml trafık kazalarına karıřan srclerin ařađıdakilerden hangisini yapması yasaktır?

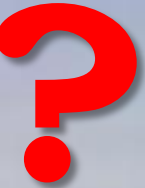


- A) Kazaya karıřan aracın yerini deđiřtirmesi
- B) Olayı en kısa zamanda yetkililere bildirmesi
- C) Trafık gvenliđi iin ıřıklı yansıtıcı cihazlar koymasđ
- D) İstenildiđi takdirde gerekli bilgi ve belgeleri karřı tarafa vermesi

Aşağıdaki trafik işaretlerinden hangisi, öndeki taşıtı geçme yasağının sona erdiğini bildirir?



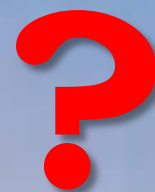
?



Şekle göre aşağıdaki ifadelerden hangisi yanlıştır?

- A) 1 ve 2 numaralı taşıtlar ana yoldadır.
- B) 3 ve 4 numaralı taşıtlar tali yoldadır.
- C) 3 ve 4 numaralı taşıtlar bölünmüş kara yolundadır.
- D) 1, 2, 3 ve 4 numaralı taşıtlar iki yönlü kara yolundadır.

Yetkililerce, araçla ilgili belgelerin alınıp aracın belirli bir yere çekilerek trafikten alıkonulmasına ne denir?




A) Trafik suçu

B) Trafik terörü

C) Trafik kusuru

D) Trafikten men

Konvoy hâlinde yavaş seyreden araçların arasındaki mesafe ne kadar olmalıdır?

- A) Aracın cinsi ve teknik özelliklerinin gerektirdiği kadar
  - B) Trafik ve yol durumuna göre istenildiği kadar
  - C) Araç uzunluğunun üç katı kadar
  - D) Kendilerini geçmek isteyen araçların güvenle girebilecekleri kadar
- 

Trafik işaret levhaları ile belirlenmiş yaya ve okul geçitlerine yaklaşan sürücülerin aşağıdakilerden hangisini yapmaları yanlıştır?

- A) Okul geçidi görevlisinin talimatlarına uymaları
- B) Yayaalara ilk geçiş hakkını vermeleri
- C) Yavaşlamaları
- D) Hızlarını artırmaları





*Aşağıdakilerden hangisi otoyolda yapılabilecek davranışlardandır?*

- A) Geri gitmek
- B) Geriye dönmek
- C) Zorunluluk dışında park etmek
- D) Hızına uygun şeritte gitmek



*Aşağıdakilerden hangisi, trafik denetim görevlilerinin istemesi hâlinde sürücülerin beyan etmek zorunda olduğu belgelerden biri değildir?*

- A) Sürücü belgesi
- B) Araç bakım kartı
- C) Araç tescil belgesi
- D) Nüfus hüviyet cüzdanı



Alkollü içki içen bir sürücüde aşağıdaki durumlardan hangisi görülür?

- A) Dinç ve zinde olma
- B) Reflekslerinde zayıflama
- C) Manevra kabiliyetinde artma
- D) Aşırı hareketli ve uyumlu olma

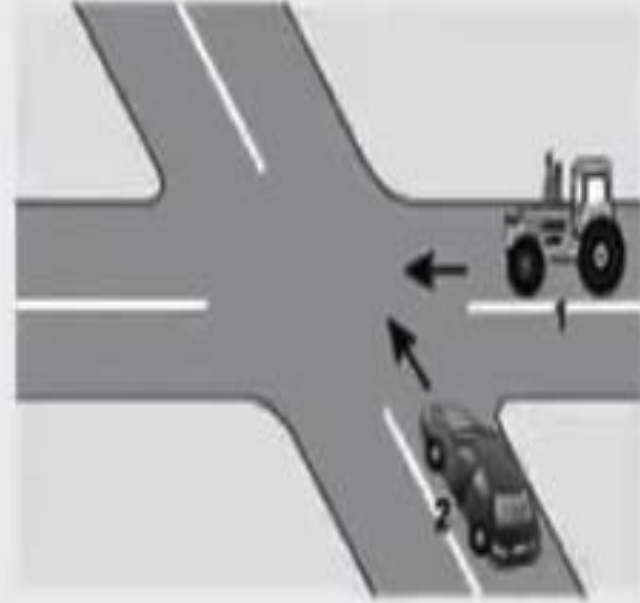


Aşağıdakilerden hangisi sürücüye ait trafik kazası sebebidir?

- A) Yorgun ve uykusuz olarak araç kullanması
- B) Aracını kullandığı yolun bozuk olması
- C) Uyarı işaretlerinin yetersiz olması
- D) Aracının arıza yapması



**Şekildeki 1 numaralı aracın sürücüsü ne yapmalıdır?**



**?**

- A) İkazda bulunup 2 numaralı aracı yavaşlatmalıdır.**
- B) Geçiş hakkını 2 numaralı araca vermelidir.**
- C) İkazda bulunup kavşağa önce girmelidir.**
- D) Geçiş hakkını kendi kullanmalıdır.**

**Taşıt yolunun sol şeridinde aşağıdakilerden hangisinin yapılması yasaktır?**

- A) Yolcu indirmek ve bindirmek**
- B) Vites küçültmek**
- C) Yavaşlamak**
- D) Uygun hızla seyretmek**



**Şekle göre sola dönüş yapmak isteyen 1 numaralı motosiklet sürücüsü ne yapmalıdır?**



- A) Geçiş hakkını kendi kullanmalıdır.**
- B) Diğer araçların durmasını sağlamalıdır**
- C) 2 ve 3 numaralı araçların geçmesini beklemelidir.**
- D) 3 numaralı araca yol verip, 2 numaralı araçtan önce dönmelidir.**

